

Brochure destinée à l'épargnant Présentation du Fonds Combiné FNB ingénierieux équilibré de dividendes Manuvie

Une solution simple et pratique qui tire parti des avantages des fonds négociés en bourse.

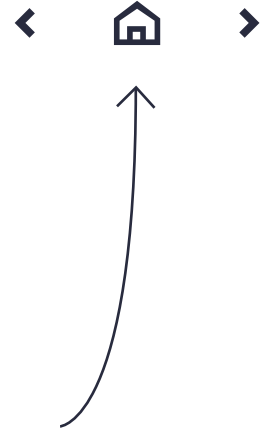
Offert sur les plateformes de fonds communs de placement et de fonds distincts.






Comment naviguer



Les onglets du menu latéral vous dirigent vers les différentes sections du présent document.



Ces icônes vous aident à naviguer dans le document :

-  Page précédente
-  Table des matières
-  Page suivante

[Cliquez ici pour en savoir plus](#)

Table des matières

Conçu pour les besoins des épargnants	4
Constitution du Fonds Combiné FNB ingénieux équilibré de dividendes Manuvie	5
Connaître les FNB sous-jacents	6
Pourquoi une stratégie de dividendes croissants?	7
Obligations de sociétés : pourquoi maintenant?	8
Codes de fonds et RFG	9
À propos de nous	11

Le Fonds Combiné FNB ingénieux équilibré de dividendes Manuvie est offert dans certains contrats de fonds distincts établis par La Compagnie d'Assurance-Vie Manufacturers.

Le Fonds Combiné FNB ingénieux équilibré de dividendes Manuvie est géré par Gestion de placements Manuvie limitée. Gestion de placements Manuvie est une dénomination commerciale de Gestion de placements Manuvie limitée.

Conçu pour les besoins des épargnants

Les actifs des FNB au Canada ont adopté une trajectoire de croissance, ayant augmenté de 20 % par année au cours des 10 dernières années¹.

Gestion de placements Manuvie est fière de présenter sa nouvelle offre de FNB, le Fonds Combiné FNB ingénieux équilibré de dividendes Manuvie. Celui-ci aidera à simplifier le processus de placement et la prise de décision pour les épargnants voulant faire leur entrée dans un segment de marché en pleine croissance.

- ✓ Solution tout-en-un simple, pratique et complète
- ✓ Option offerte dans certains contrats de fonds distincts et sur la plateforme de fonds communs de placement
- ✓ Fonds géré activement² par des équipes de gestion de portefeuille professionnelles et soutenu par la solidité et la stabilité de Gestion de placements Manuvie
- ✓ En portant attention aux objectifs des épargnants—Les composantes du Fonds Combiné sont soigneusement choisies dans le but d'offrir ce qui suit :
 - une facilité d'accès aux titres de FNB ;
 - une structure tarifaire attrayante ;
 - un accès aux sociétés à dividendes croissants situées au Canada et aux États-Unis dans le but d'assurer un revenu et une protection contre l'inflation ;
 - une exposition aux obligations de sociétés canadiennes axées sur le revenu et la diversification.

C'est *ingénieux*.

¹ Source : Association canadienne des FNB, Financière Banque Nationale au 31 décembre 2020

² Le Fonds Combiné de fonds distincts FNB investit la totalité de son actif dans le Fonds Combiné FNB ingénieux équilibré de dividendes Manuvie, qui lui investit dans trois FNB gérés activement.



Conçu pour les besoins des épargnants

Constitution Combiné FNB ingénieux

Connaître les FNB sous-jacents

Pourquoi une stratégie de dividendes croissants?

Obligations de sociétés : pourquoi maintenant?

Codes des fonds et REG

À propos de nous

Constitution du Fonds Combiné FNB ingénieux équilibré de dividendes Manuvie

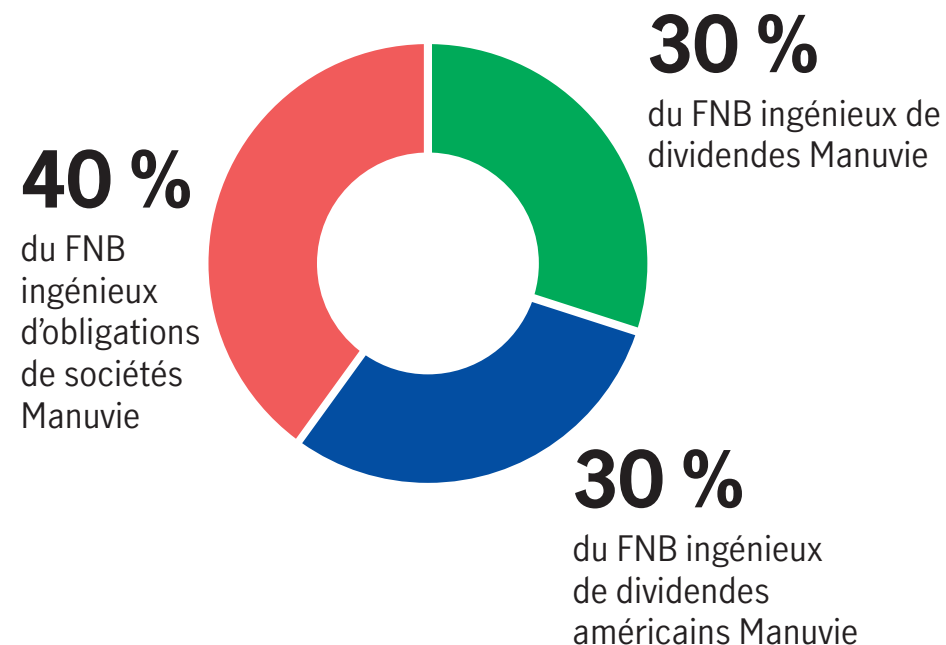
Un fonds combiné et pratique tout-en-un à prix attrayant, soutenu par d'avantageuses composantes gérées activement :

- FNB ingénieux de dividendes Manuvie
- FNB ingénieux de dividendes américains Manuvie
- FNB ingénieux d'obligations de sociétés Manuvie

Pourquoi cette combinaison donne-t-elle des résultats?

- Le Fonds vise à offrir une exposition à des sociétés versant des dividendes stables et en croissance, ce qui peut offrir une protection contre l'inflation et un revenu potentiel, ainsi que des rendements historiquement plus élevés que l'indice général du marché au fil du temps. Veuillez consulter la page 6 pour obtenir de l'information sur la sélection de titres de qualité.
- La composante liée aux titres à revenu fixe vient de l'exposition aux obligations de sociétés canadiennes de qualité. Cette exposition est une partie importante d'une stratégie diversifiée de répartition de l'actif à long terme. Veuillez consulter la page 7 pour en apprendre plus sur l'importance d'un volet obligataire.

Composantes du Fonds Combiné



Style de placement : Répartition de l'actif

Répartition de l'actif : Statique, suivi quotidien, rééquilibrage selon les cibles au besoin (plus ou moins 5 %)

Niveau de risque : Faible à modéré

Gestionnaire : Équipe Solutions multiactifs

Région : Canada

Catégorie : Équilibrés canadiens neutres

Date de création : Novembre 2021

Remarque : Cette répartition du portefeuille est présentée à titre indicatif seulement et constitue une cible qui peut varier d'environ 5 %.

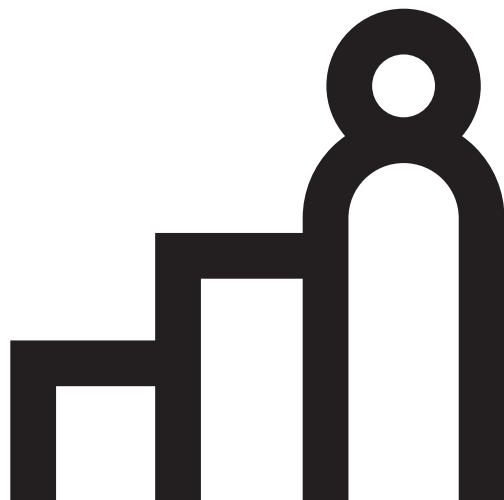
Constitution de vos propres portefeuilles

Pour les investisseurs qui préfèrent constituer leur propre portefeuille, les fonds sous-jacents compris dans le Fonds Combiné FNB ingénieux équilibré de dividendes Manuvie sont également offerts séparément en tant que fonds distincts dans le cadre des contrats FPG Sélect PlacementPlus et Mandats privés de placement Manuvie—Fonds distincts MPPM¹.

Les épargnants peuvent choisir un fonds ou une pondération spécifique qui cadre avec leurs objectifs et leurs besoins en matière de répartition de l'actif.

Préférez-vous que l'on s'occupe du rééquilibrage? Choisissez le fonds combiné FNB, une solution tout-en-un.

¹ Ces FNB sont aussi disponibles par l'entremise de courtiers (Symboles : CDIV, UDIV.b, TERM).



Connaître les FNB sous-jacents

FNB ingénieux de dividendes Manuvie

Style de gestion : Actif
Niveau de risque : Risque modéré
Gestionnaire : Équipe de gestion systématique des actions axée sur le bêta de Manuvie²
Région : Canada
Catégorie : Actions canadiennes de dividendes et de revenu

FNB ingénieux de dividendes américains Manuvie

Style de gestion : Actif
Niveau de risque : Risque modéré
Gestionnaire : Équipe de gestion systématique des actions axée sur le bêta de Manuvie²
Région : États-Unis
Catégorie : Actions américaines

FNB ingénieux d'obligations de sociétés Manuvie

Style de gestion : Actif
Niveau de risque : Risque faible
Gestionnaire : Équipe de gestion systématique des titres à revenu fixe axée sur le bêta de Manuvie²
Région : Canada
Catégorie : Titres à revenu fixe de sociétés canadiennes

² Fait partie de l'équipe Solutions multiactifs

Constituer les FNB ingénieux de dividendes Manuvie

La sélection des actions à dividendes de qualité constitue le fondement des FNB sous-jacents.

Les critères appliqués à chaque décision de placement permettent de s'assurer que les fonds continuent d'investir dans des sociétés à dividendes stables et croissants au fil du temps. Les critères suivants sont appliqués aux FNB sous-jacents par les gestionnaires de portefeuille :

1. L'action est-elle liquide?
2. Le montant des dividendes est-il viable?
3. Comparativement aux bénéfiques, les dividendes sont-ils viables?
4. Le dividende peut-il augmenter au fil du temps?
5. Le rendement en dividendes est-il intéressant par rapport à celui des concurrents?

Pour déterminer la pondération des actions dans le FNB sous-jacent, l'équipe tient compte de quatre facteurs qui, selon elle, favorisent de meilleurs rendements corrigés du risque. Il s'agit de la qualité, du momentum, de la valeur et du rendement.

Selon les résultats de son modèle exclusif, une pondération est attribuée à chaque action du FNB sous-jacent.



À titre indicatif seulement.



Pourquoi une stratégie de dividendes croissants?

En deux mots : *revenu et inflation.*

Alors qu'on entrevoit des signes de reprise économique suivant la COVID-19, les inquiétudes à l'égard de l'inflation se concrétisent de plus en plus.

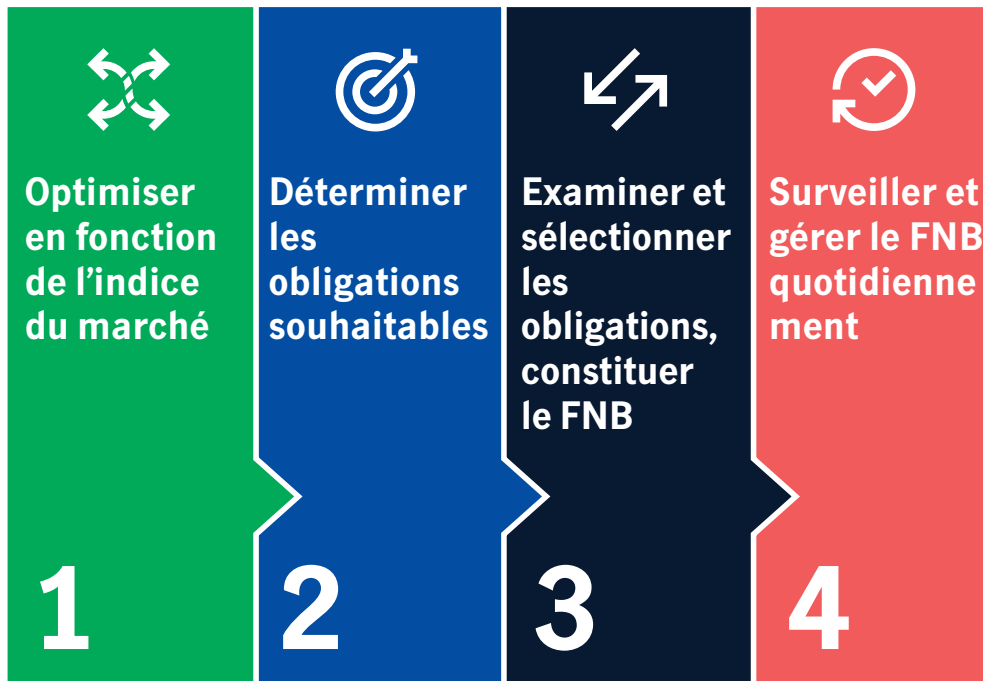
L'intégration d'une stratégie axée sur la croissance constante au fil du temps des dividendes, comme le FNB ingénieux de dividendes Manuvie, peut aider à positionner un portefeuille d'actions de façon favorable si l'inflation persiste.

Constituer le FNB ingénieux d'obligations de sociétés Manuvie

Des techniques de gestion actives et systématiques sont au cœur du FNB sous-jacent.

Il utilise un processus évolutif et reproductible qui permet de repérer les occasions de valeur sur les marchés obligataires. L'objectif est de correspondre au profil de risque du marché général des obligations de sociétés tout en procurant un rendement supérieur.

1. Recherche des titres de créance et application d'autres outils exclusifs pour cibler toutes les obligations qui offrent un profil **risque-rendement intéressant**.
2. Examen de la recherche des titres de créance et sélection d'obligations précises pour le fonds.
3. Suivi quotidien du fonds et prise de décisions active quant à l'achat, la vente ou la conservation de titres.
4. Rééquilibrage mensuel du portefeuille.



À titre indicatif seulement.



Obligations de sociétés : pourquoi *maintenant*?

En deux mots : *taux d'intérêt*.

La possibilité d'une hausse des taux d'intérêt rend la situation difficile pour les détenteurs de titres à revenu fixe. Cependant, certains aspects du marché obligataire qui sont avantageux à long terme doivent être pris en considération aujourd'hui.

L'intégration d'une stratégie fondée sur les obligations de sociétés canadiennes qui met l'accent sur les paramètres risque-rendement et les émetteurs de qualité, comme le FNB ingénieux d'obligations de sociétés Manuvie, peut aider à positionner un portefeuille d'obligations de façon favorable à long terme dans le contexte d'incertitude entourant les taux d'intérêt.

Plateforme de fonds distincts

FPG Sélect PlacementPlus

Nom du fonds	RFG (%) ¹	Frais d'entrée	Sans frais avec récupération de commission	Frais de sortie	Frais modérés	RFG (%) ²	Catégorie F ³
FPG Sélect Fonds Combiné FNB ingénieurs équilibré de dividendes Manuvie	2,32	MGF3318	MGF3323	MGF3319	MGF3320	1,21	MGF3331
FPG Sélect FNB ingénieurs d'obligations de sociétés Manuvie	1,96	MGF3335	MGF3338	MGF3336	MGF3337	1,35	MGF3342
FPG Sélect FNB ingénieurs de dividendes Manuvie	2,50	MGF3000	MGF3031	MGF3018	MGF3026	1,41	MGF3058
FPG Sélect FNB ingénieurs de dividendes américains Manuvie	2,52	MGF3059	MGF3065	MGF3062	MGF3064	1,43	MGF3069

MPIP Segregated Pools

Nom du fonds	RFG (%) ¹	Frais d'entrée	Sans frais avec récupération de commission	RFG (%) ¹	Frais modérés	RFG (%) ¹	Catégorie F ³	FSP ⁴
Fonds distinct Mandat privé Combiné FNB ingénieurs équilibré de dividendes Manuvie	1,99	MPS4621	MPS4657	2,19	MPS4658	0,89	MPS4661	MPS4662
Fonds distinct Mandat privé FNB ingénieurs d'obligations de sociétés Manuvie	1,57	MPS4630	MPS4631	1,77	MPS4633	1,02	MPS4635	MPS4636
Fonds distinct Mandat privé FNB ingénieurs de dividendes américains Manuvie	2,12	MPS4637	MPS4640	2,32	MPS4641	1,03	MPS4643	MPS4650
Fonds distinct Mandat privé FNB ingénieurs de dividendes américains Manuvie	2,14	MPS4641	MPS4652	2,34	MPS4653	1,05	MPS4654	MPS4655

¹ Le RFG est estimé pour l'année en cours et peut être modifié.

² La catégorie F est offerte uniquement dans le cadre des programmes à honoraires forfaitaires pour les contrats « titulaire pour compte » ou ouverts auprès d'un intermédiaire.

³ L'option Frais modérés est fermée aux nouveaux dépôts, aux dépôts subséquents, à l'établissement de nouveaux PAC, aux augmentations de PAC et aux virements entrants d'autres options de frais. Les virements entrants assortis de l'option Frais modérés et les dépôts par PAC existant sont permis.

⁴ L'option avec frais pour services professionnels (FSP) est offerte par l'entremise de distributeurs approuvés uniquement.

Plateforme de fonds commun de placement

Codes d'opérations Fundserv (FCM)

	Série « Conseil »				Série T				Série F	Série FT
	FE	FSR ¹	FM3 ¹	FM2 ¹	FE	FSR ¹	FM3 ¹	FM2 ¹	SF	SF
Fonds Combiné FNB ingénieux équilibré de dividendes Manuvie	8166	8066	8366	8266	8167	8067	8367	8267	8666	8766
APSF – Fonds Combiné FNB ingénieux équilibré de dividendes Manuvie	28166	-	-	-	-	-	-	-	28666	-

¹ Les options de frais d'acquisition de fonds FSR, FM2 et FM3 sont disponibles seulement pour les substitutions et ne seront pas offertes à l'achat.



La solidité de Gestion de placements Manuvie

Nous sommes un chef de file¹ en matière de solutions financières. Nous mettons à profit une expérience de plus de 135 ans ainsi que les ressources exhaustives de notre société mère, Société Financière Manuvie. Nous sommes fiers d'offrir une approche de placement spécialisée, un engagement à l'égard de la gestion d'actifs responsable et l'accès à un réseau de gestionnaires d'actifs spécialisés non affiliés de partout dans le monde.

- Parmi les 10 plus importants fournisseurs sur le plan de l'actif géré¹ ;
- Actif géré de 1 000 milliards de dollars canadiens² ;
- Parmi les 40 plus grands gestionnaires de fonds au monde³ ;
- 18 régions couvertes à l'échelle mondiale; plus de 1 600 spécialistes en placements (au 30 juin 2021) ;
- Nommée au sein du groupe des leaders des Principes pour l'investissement responsable (PRI) en 2020 en raison de l'excellence de l'information qu'elle publie en matière d'investissement responsable ;
- A+ Meilleures notes dans le cadre des Principes pour l'investissement responsable (PRI), pour la stratégie et la gouvernance, ainsi que pour l'intégration des actions et des titres de créance (souverains, supranationaux et d'organismes gouvernementaux)⁴.

¹ Fonds communs de placement : Classée au huitième rang dans le secteur des placements pour les particuliers (troisième rang parmi les sociétés indépendantes) pour les ventes nettes de fonds communs de placement à long terme pour septembre 2021, ainsi qu'en attestent nos ventes nettes de 431 millions de dollars et notre actif net de 89,46 milliards de dollars. Fonds distincts : actif géré de 38 535 millions de dollars canadiens—au premier rang dans le secteur selon Investor Economics, Canada, mai 2021

² Source : MFC Statistical Information Package. Gestion de placements Manuvie est la marque mondiale unifiée des activités mondiales de gestion de patrimoine et d'actifs de Manuvie, au service des épargnants et des clients institutionnels dans trois secteurs : régimes de retraite, services aux particuliers et gestion d'actifs institutionnels (marchés publics et marchés privés). L'actif géré et administré par Gestion de patrimoine et d'actifs, Monde au 30 juin 2021 comprend un actif géré de 235,2 milliards de dollars pour le compte d'autres segments et un actif administré de 174,4 milliards de dollars. La valeur de l'actif est exprimée en dollars canadiens.

³ Source : Résultats préliminaires de l'IFIC pour septembre 2021. Classement pro forma, sondage « Money Managers » de Pensions & Investments (P&I) pour 2021.

⁴ **Rapport d'évaluation des Principes pour l'investissement responsable de Gestion de placements Manuvie, 2019.** Source : **Méthodologie relative aux PRI.**



Pour en savoir plus, visitez le site gpmanuvie.ca/ingenieurs

Gestion de placements Manuvie est une dénomination commerciale de La Compagnie d'Assurance-Vie Manufacturers. La Compagnie d'Assurance-Vie Manufacturers (Manuvie) est l'émetteur des comptes à intérêt garanti, du contrat d'assurance FPG Sélect et du contrat d'assurance Mandats privés de placement Manuvie—Fonds distincts MPPM (Fonds distincts MPPM) de Gestion de placements Manuvie ainsi que le répondant des clauses de garantie contenues dans ces contrats.

Les fonds négociés en bourse (FNB) peuvent donner lieu à des commissions, à des frais de gestion et à d'autres charges. Avant d'investir, veuillez lire l'aperçu du FNB et le prospectus, qui contiennent des renseignements sur les objectifs de placement, les risques, les frais et les charges ainsi que d'autres renseignements importants. Les FNB ne sont pas garantis, leur valeur varie fréquemment et les rendements passés peuvent ne pas se reproduire. Toute somme affectée à un fonds distinct est placée aux risques du titulaire du contrat et peut prendre ou perdre de la valeur. Les rendements présentés tiennent compte de la déduction du RFG. Les rendements passés ne sont pas garantis des rendements futurs. Pour tout renseignement sur les garanties et les frais pouvant s'appliquer aux fonds distincts, veuillez lire la notice explicative, le contrat et l'Aperçu du fonds.

Les portefeuilles modèles sont des portefeuilles hypothétiques composés de divers titres de diverses catégories d'actif et de fonds de La Compagnie d'Assurance-Vie Manufacturers. Ils sont conçus de manière à illustrer les dispositions générales d'une approche et ne devraient pas servir à des investisseurs particuliers. Les portefeuilles modèles et les renseignements afférents ne constituent pas des conseils en matière de placements, et ne doivent pas être considérés comme tels. Toute décision d'un investisseur relativement à un placement ou à la répartition d'actif devrait être prise avec l'aide d'un spécialiste en placements qualifié, tenant compte des circonstances particulières, des préférences et de la tolérance au risque de l'investisseur, et après que celui-ci ait lu l'aperçu des fonds et les prospectus pertinents. La Compagnie d'Assurance-Vie Manufacturers n'a d'obligation, contingente ou autre, envers aucune personne ou entité à l'égard de la qualité, de l'exactitude, de l'actualité ou de l'exhaustivité des renseignements relatifs aux portefeuilles modèles ou à l'égard des retards, des omissions ou des interruptions dans la communication de ces renseignements.

Les placements comportent des risques, y compris le risque de perte du capital. Rien ne garantit le succès de la stratégie de placement d'un fonds. Les placements à l'étranger présentent des risques supplémentaires notamment associés à la volatilité des taux de change et des marchés et à l'instabilité politique et sociale. Les actions des grandes sociétés peuvent devenir moins attrayantes, et il peut être difficile de vendre des titres non liquides à un cours qui se rapproche de leur valeur. Les actions peuvent se négocier à un prix supérieur ou inférieur à leur valeur liquidative sur le marché secondaire et les placements ainsi que les rendements d'un fonds peuvent différer de ceux de son indice. Ces variations peuvent s'accroître quand les marchés sont volatils ou que la conjoncture est inhabituelle. Des erreurs peuvent parfois se produire dans l'élaboration ou le calcul de l'indice d'un fonds. Veuillez consulter le prospectus du fonds pour connaître les autres risques.

Les FNB de Manuvie et les Fonds Manuvie sont gérés par Manuvie. La souscription de fonds communs de placement peut donner lieu au versement de commissions ou de commissions de suivi ainsi qu'au paiement de frais de gestion ou d'autres frais. Veuillez lire l'Aperçu du fonds ainsi que le prospectus avant d'effectuer un placement. Les fonds communs de placement ne sont pas garantis, leur valeur varie fréquemment et les rendements passés peuvent ne pas se reproduire. Gestion de placements. Gestion de placements Manuvie est une dénomination commerciale de Gestion de placements Manuvie limitée.

Manuvie, Gestion de placements Manuvie, le M stylisé et Gestion de placements Manuvie & M stylisé sont des marques de commerce de La Compagnie d'Assurance-Vie Manufacturers et sont utilisées par elle, ainsi que par ses sociétés affiliées sous licence.

Pour discuter des fonds distincts avec Gestion de placements Manuvie, composez le 1 800 355-6776.