

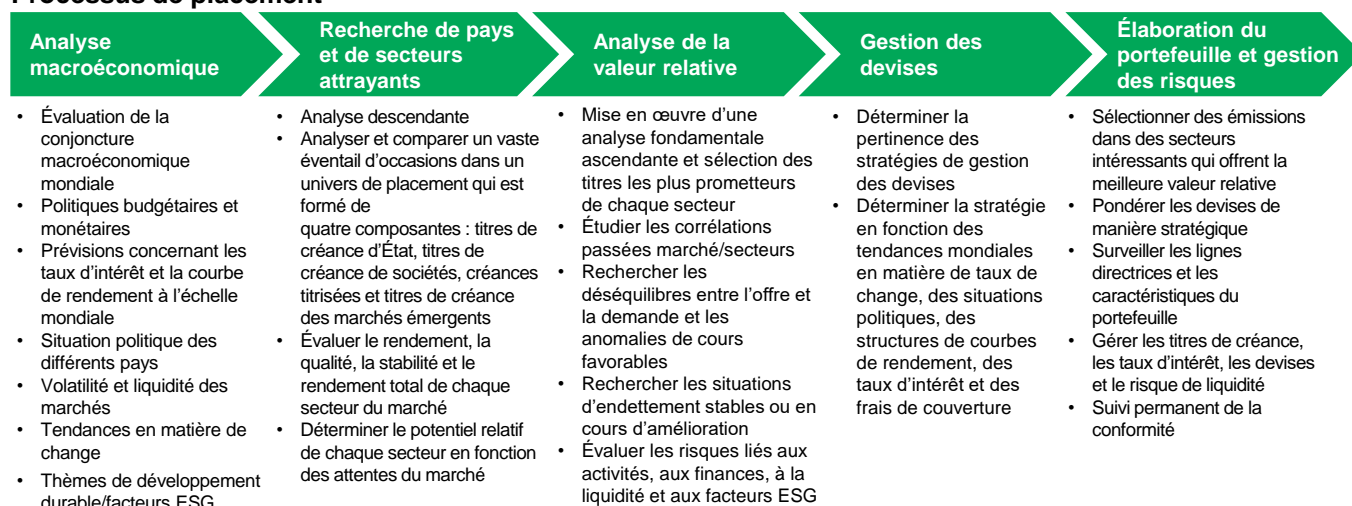
# Stratégie Titres à revenu fixe stratégiques (\$ CA)

## Philosophie de placement<sup>1</sup>

Nous estimons qu'il est possible d'obtenir des rendements solides et constants en investissant principalement dans un portefeuille d'obligations d'État et de sociétés du monde entier, y compris des titres des marchés émergents et des obligations à rendement élevé. La gestion des devises est utilisée de manière à accroître la diversification, limiter les risques et favoriser l'appréciation du portefeuille. En diversifiant les secteurs et les monnaies au sein de l'univers de placement, nous pensons accroître nos possibilités de création de valeur ajoutée, tout en réduisant les risques.

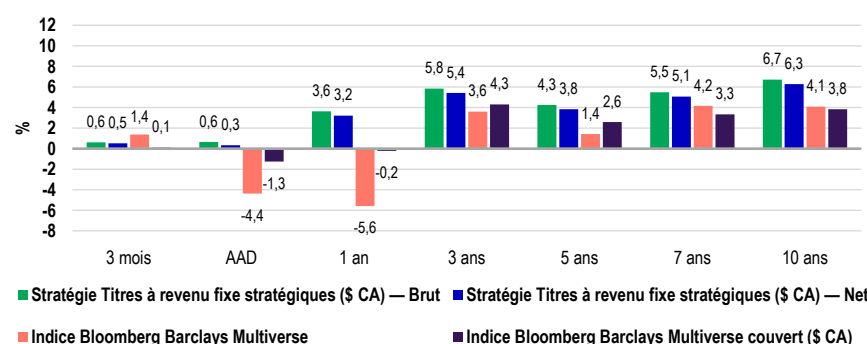
<b>Style :</b>	Titres à revenu fixe multisectoriels mondiaux
<b>Date de création :</b>	Décembre 2005
<b>Indice de référence :</b>	Indice Bloomberg Multiverse

## Processus de placement<sup>2</sup>



## Rendement de la stratégie\*

Rendements au 30 septembre 2021



## Rendement par année civile (%)

	2020	2019	2018	2017	2016	2015
Stratégie Titres à revenu fixe stratégiques (\$ CA) — Brut <sup>3</sup>	8,65	9,44	-0,56	4,63	5,19	7,63
Stratégie Titres à revenu fixe stratégiques (\$ CA) — Net <sup>3</sup>	8,22	9,00	-0,96	4,21	4,77	7,20
Indice Bloomberg Multiverse	7,11	1,72	7,52	0,61	-0,71	15,99
Indice Bloomberg Multiverse couvert (\$ CA)	5,33	7,67	0,87	2,96	4,28	1,48

\* Les rendements passés ne sont pas garants des rendements futurs. Le rendement indiqué est le rendement de la stratégie Titres à revenu fixe stratégiques de Gestion de placements Manuvie limitée, au 30 septembre 2021 (en dollars canadiens). Les rendements pour les périodes de plus d'un an sont annualisés.  
Date de création de la stratégie : décembre 2005

## Principales caractéristiques de la stratégie

### Approche novatrice et dynamique

- Souplesse nécessaire pour s'adapter à différentes conjonctures économiques
- Accent mis sur l'analyse de la qualité du crédit
- Gestion dynamique des devises et des taux d'intérêt

### Équipe de spécialistes en placement expérimentée

- Moyenne de 32 années d'expérience
- Rendement exceptionnel dans diverses conditions de marché\*
- Réseau de contacts bien établi dans le secteur

Équipe de placement	Années d'expérience
Daniel S. Janis, III	37
Thomas C. Goggins	34
Kisoo Park	35
Christopher Chapman, CFA	22

Caractéristiques du portefeuille<sup>4</sup>

	Stratégie Titres à revenu fixe stratégiques (\$ CA)	Indice Bloomberg Multiverse
Note moyenne	BAA2	A1
Coupon moyen (%)	3,77	2,49
Echéance moyenne (années)	5,51	8,94
Rendement actuel (%)	3,51	2,26
Rendement à l'échéance (%)	2,63	1,39
Rendement minimal (%)	2,47	1,37
Durée financière réelle (années)	4,04	7,37

Dix principaux émetteurs (en %)<sup>4</sup>

	Stratégie Titres à revenu fixe stratégiques (\$ CA)
United States Treasury Note/Bond	5,64
Indonesia Treasury Bond	2,36
Province of Ontario	1,51
Kraft Heinz Foods Co	1,26
Mexican Bonos	1,25
Yum! Brands Inc	1,24
Post Holdings Inc	1,14
MSCI Inc	1,10
Occidental Petroleum Corp	1,08
Ford Motor Credit Co LLC	1,08
<b>Total</b>	<b>17,66</b>

Répartition sectorielle (en %)<sup>4</sup>

	Stratégie Titres à revenu fixe stratégiques (\$ CA)	Indice Bloomberg Multiverse
<b>Gouvernement américain</b>	<b>5,96</b>	<b>14,86</b>
Bons du Trésor américain	5,96	14,10
Sociétés d'État américaines	0,00	0,50
Titres municipaux	0,00	0,26
<b>Crédit</b>	<b>57,73</b>	<b>20,07</b>
Sociétés de première qualité	17,48	16,93
Sociétés à rendement élevé	29,68	3,13
Prêts bancaires	6,79	0,00
Titres convertibles	3,77	0,00
Actions	0,00	0,00
<b>Actifs titrisés</b>	<b>3,78</b>	<b>12,79</b>
TACH – Sociétés d'État	0,00	10,04
TACH – Émetteurs autres que des sociétés d'État	0,20	0,00
Titres adossés à des actifs	2,74	1,98
TACH commerciales	0,85	0,77
<b>Marchés développés étrangers</b>	<b>13,74</b>	<b>37,64</b>
Gouv, et sociétés d'État	12,09	35,51
Institutions supranationales	1,65	2,13
<b>Marchés émergents</b>	<b>15,56</b>	<b>14,64</b>
Titres en \$ US	7,70	3,53
Titres en autres monnaies	7,87	11,11

À propos de Gestion de placements Manuvie

Gestion de placements Manuvie est le secteur mondial de gestion de patrimoine et d'actifs de la Société Financière Manuvie. Nous comptons plus d'un siècle d'expérience en gestion financière au service des clients institutionnels et des particuliers ainsi que dans le domaine des régimes de retraite, à l'échelle mondiale. Notre approche spécialisée de la gestion de fonds comprend les stratégies très différenciées de nos équipes expertes en titres à revenu fixe, actions spécialisées, solutions multiactifs et marchés privés, ainsi que l'accès à des gestionnaires d'actifs spécialisés et non affiliés du monde entier grâce à notre modèle multigestionnaire.

La stratégie Titres à revenu fixe stratégiques a pour objectif de dégager des revenus élevés tout en mettant l'accent sur la préservation du capital en investissant essentiellement dans des titres de créance d'État et de société émis sur les marchés développés et émergents. La stratégie investit également dans des obligations à rendement élevé, des actions privilégiées et d'autres types de titres de créance. Les portefeuilles ont été confiés à un sous-conseiller affilié depuis leur création. La stratégie Titres à revenu fixe stratégiques a été mise en œuvre le 1er janvier 2009.

Afin de faciliter la comparaison avec les stratégies similaires, l'indice Bloomberg Multiverse a été remplacé, en avril 2007, l'indice qui se composait à 45 % de l'indice ML US High Yield Master II, à 35 % de l'indice JP Morgan Global Bond (Non-US) et à 20 % de l'indice ML US Treasury Master. L'indice Bloomberg Multiverse est un indice élargi qui mesure le rendement du marché mondial des obligations à revenu fixe et qui fait état du rendement des titres de première qualité et à rendement élevé, dans toute monnaie admissible. Il n'est pas possible d'investir directement dans un indice.

Les indices mentionnés dans le présent document sont des indices boursiers généraux utilisés à titre indicatif seulement. Ils sont régulièrement utilisés pour évaluer le rendement de placements dans leur région, catégorie d'actif ou secteur pertinent. Ils représentent des portefeuilles de placements non gérés.

Ces renseignements sont fournis par Gestion de placements Manuvie. Tous les documents sont compilés à l'aide de sources jugées fiables et conformes, mais nous ne pouvons en garantir l'exactitude. Ils ne doivent pas être interprétés comme étant une offre pour l'achat ou la vente de tout instrument financier, ils ne constituent ni une offre ni une invitation à investir dans un fonds géré par Gestion de placements Manuvie et ils n'ont pas été préparés dans le cadre d'une telle offre. Ces renseignements ne constituent pas des conseils ou des recommandations de placement à l'égard des titres et des secteurs mentionnés, et ne devraient pas être considérés comme tels.

Aucune mention de titres ou de transactions ne doit être considérée comme une recommandation d'achat ou de vente d'un titre donné et rien ne garantit qu'à la date de publication les titres seront encore dans le portefeuille. De plus, les titres ou opérations mentionnés ne représentent pas tous les titres achetés, vendus ou recommandés au cours de la période visée et aucune garantie n'est donnée quant à la rentabilité future des titres mentionnés et décrits dans le présent document.

À l'intention des clients potentiels aux États-Unis, au Royaume-Uni, dans l'Espace économique européen et au Canada : Ce document s'adresse uniquement aux conseillers et aux investisseurs institutionnels, professionnels et qualifiés. Il ne doit pas être remis à des investisseurs individuels et son contenu ne doit pas être utilisé dans le cadre de placements réalisés par ou pour des investisseurs individuels.

À l'intention des clients potentiels à Hong Kong : le présent document est distribué par Manulife Asset Management (Hong Kong) Limited et est destiné aux investisseurs professionnels et n'a donc pas été approuvé par la Securities and Futures Ordinance (SFO) ou la Companies Ordinance. Il ne doit pas être distribué à des épargnants à Hong Kong.

À l'intention des investisseurs des autres territoires de compétence : Les lois applicables peuvent, dans certains territoires de compétence, limiter la disponibilité des services décrits dans

le présent document. Le présent document et les autres documents connexes ne peuvent être distribués ou publiés dans aucun territoire de compétence, sauf s'ils le sont en conformité aux lois et règlements applicables. Des restrictions supplémentaires peuvent limiter la disponibilité des services-conseils décrits dans le présent document.

À moins d'indication contraire, l'information présentée provient de Gestion de placements Manuvie.

<sup>1</sup> Le document contient de l'information sur la stratégie de placement qui y est décrite et ne présente pas un portrait complet des objectifs, des risques, des politiques et des lignes directrices en matière de placement ni de la gestion de portefeuille et de la recherche qui sous-tendent cette stratégie. Aucune garantie n'est donnée quant à l'atteinte des objectifs de placement. Le processus de placement peut changer au fil du temps.

<sup>2</sup> Aucune stratégie de placement ni aucune technique de gestion des risques ne peut garantir le rendement ni éliminer les risques.

<sup>3</sup> Le rendement brut est calculé avant la déduction des frais de gestion des placements qui, lorsqu'ils sont déduits, réduisent les rendements, et après déduction des commissions et des impôts étrangers retenus à la source. Le rendement net correspond au rendement brut après déduction des frais de gestion, calculés selon le taux le plus élevé du barème ordinaire. Les frais réels peuvent varier, notamment en fonction du barème des frais applicable et de la taille du portefeuille. Les frais de gestion des placements sont communiqués sur demande.

<sup>4</sup> Caractéristiques du portefeuille — Les titres détenus, les pondérations sectorielles, la capitalisation boursière et les caractéristiques du portefeuille peuvent être modifiés à tout moment et ils sont fondés sur un portefeuille représentatif. Les titres détenus, les pondérations sectorielles, la capitalisation boursière et les caractéristiques de portefeuilles individuels fournis dans le cadre de la stratégie peuvent varier, parfois considérablement, de ceux qui sont illustrés. Les renseignements sur les dix principaux placements présentés combinent des listes d'actions du même émetteur et des certificats de titres en dépôt connexes dans un portefeuille unique afin de bien présenter l'intérêt économique global au sein de la société visée.

Gestion de placements Manuvie déclare se conformer aux normes GIPS® (Global Investment Performance Standards). Gestion de placements Manuvie (« la Société ») a été créée le 1er janvier 2018 par suite du regroupement de six entités de Gestion d'actifs Manuvie, soit 1) Manulife Asset Management US (« MAM US ») composée de Manulife Asset Management (US) LLC, de Manulife Asset Management (North America) Limited (« MAM NA ») et de John Hancock Trust Company (« JHTC »), 2) Manulife Asset Management (Europe) Limited (« MAM UK »), 3) Manulife Asset Management (Japan) (« MAMJ »), 4) Manulife Asset Management (Hong Kong) Limited (« MAM HK »), 5) Manulife Asset Management (Singapore) Pte. Ltd. (« MAMS ») et 6) Gestion d'actifs Manuvie limitée (« GAML »), y compris sa filiale Marchés privés Gestion d'actifs Manuvie (Canada) Corp. (« MPGAMCC »). Les sociétés remplacées ont déclaré qu'elles se conformaient aux normes GIPS®. Les investisseurs qui s'intéressent à ces stratégies peuvent obtenir ces renseignements en s'adressant à leur société locale affiliée de Gestion de placements Manuvie. Pour recevoir une liste complète des composites de Gestion de placements Manuvie et leur description, et une présentation fidèle aux normes GIPS, téléphonez à l'équipe Ventes, Marchés institutionnels au 1 855 332-7132, ou visitez notre site Web à l'adresse [www.manulife.com/institutional](http://www.manulife.com/institutional).

Manuvie, le M stylisé et Gestion de placements Manuvie sont des marques de commerce de La Compagnie d'Assurance-Vie Manufacturers et sont utilisées par elle, ainsi que par ses sociétés affiliées sous licence. Manulife Investment Management (US) LLC et certaines de nos sociétés de conseil en placement inscrites affiliées peuvent commercialiser et offrir des services de gestion de placement ou des services-conseils sous le nom « John Hancock Investment Management ». Il s'agit d'un nom de marque uniquement et non d'une entité distincte de Manulife Investment Management (US) LLC.